

Fotos und Zeichnungen, die zu dem DPS-Förderprojekt Pfarr- und Wallfahrtskirche Mariä Geburt in Brietzig / Brzesko (Polen) im Zeitraum 2013 - 2015 entstanden sind – Teil 3



5. Etappe (2015), oben: Kappe mit Dornenkrone tragendem Engel unten: Kappe mit Engel, der eine Peitsche und ein Zweigbündelhält, jew. nördl. Gewölbefeld des 4. Jochpaares von Osten nach Restaurierung, Dezember 2015 (oben Foto T. Makulec)







5. Etappe (2015): Kappe mit Hahn haltendem Engel im nördl. Gewölbefeld des 4. Jochpaars von Osten nach Restaurierung, Dezember 2015 (Foto T. Makulec)



5. Etappe (2015): südl. Gewölbefeld des 4. Jochpaars von Osten nach Restaurierung, Dezember 2015 (Foto T. Makulec) Fehlende Holzrippen und-schnitzschmuckelemente werden mit der Etappe 2016 fertig restauriert und wieder montiert)





5. Etappe (2015), oben: Kappe mit Kelch haltendem Engel, unten: Kappe mit Fackel haltendem Engel, jew. südl.. Gewölbefeld des 4. Jochpaars von Osten nach Restaurierung, Dezember 2015 (Fotos T. Makulec)







5. Etappe (2015), oben: Kappe mit Engel, der ein Krummschwert mit Malchus` Ohr hält Kelch, unten: Kappe mit Eisenhandschuh haltendem Engel, jew. südl.. Gewölbefeld des 4. Jochpaars von Osten nach Restaurierung, Dezember 2015 (Fotos T. Makulec)







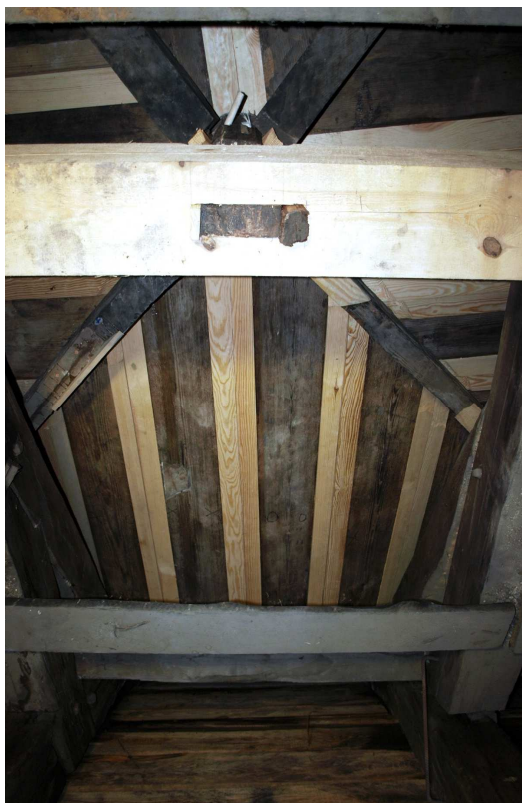
5. Etappe (2015), oben und unten: südl. Gewölbefeld des 4. Jochpaars von Osten nach Restaurierung, Dezember 2015







5. Etappe (2015): nördl. Gewölbefeld des 4. Jochpaars von Osten nach Restaurierung, Dezember 2015



5. Etappe (2015): Tischlermäßig instandgesetzter Fehlboden über Scheingewölbedecke betreffend 4. Gewölbejoch von Osten, Herbst 2015 (Fotos T. Makulec)



5. Etappe (2015): Gewölbekämpferfigur Südseite zwischen 2. und 3. Gewölbejochfeld nach Restaurierung, Dezember 2015 (Foto M. Makulec)





5. Etappe (2015): Demontierte Gewölberippen der Scheingewölbedecke das vierte Joch von Osten betreffend, Dezember 2015 (Foto T. Makulec)



Ausschnitt nachkriegszeitliche Malerei des 5. Gewölbejochs von Osten, Dezember 2015





Ausschnitt nachkriegszeitliche Malerei des 5. Gewölbejochs von Osten, Dezember 2015