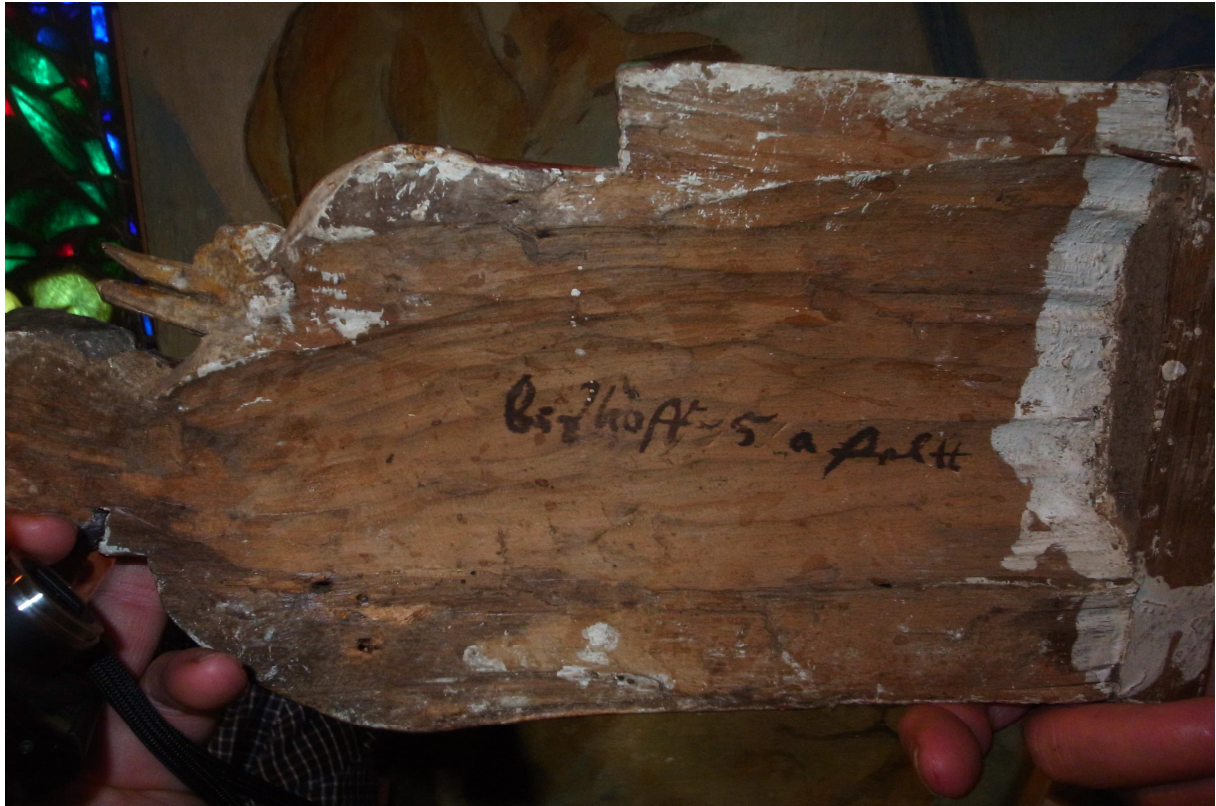


Fotos, die zu dem DPS-Förderprojekt Römisch-Katholische Filialkirche „Heimsuchung der Jungfrau Maria“ in Klemzig/Kłępsk (Polen) im Zeitraum 2012 bis 2013 entstanden sind – Teil 5



Gotischer Altar: ausgebaute Bischofffigur rechter Seitenflügel (u.l.). Sommer 2013



Rückseite geschnitzte Altar-Sitzfigur mit Inschrift, Sommer 2013



Gotischer Altar nach Fertigstellung Konservierung und Restaurierung, November 2013



Gotischer Altar in aufgeklapptem Zustand nach Fertigstellung Konservierung und Restaurierung, November 2013



Linker Seitenflügel des gotischer Altar in aufgeklapptem Zustand nach Fertigstellung Konservierung und Restaurierung, November 2013



Rechter Seitenflügel des gotischer Altar in aufgeklapptem Zustand nach Fertigstellung Konservierung und Restaurierung, November 2013