

Fotos, die zu dem DPS-Förderprojekt Römisch-Katholische Filialkirche „Heimsuchung der Jungfrau Maria“ in Klemzig/Klepsk (Polen) im Zeitraum 2012 bis 2013 entstanden sind – Teil 6



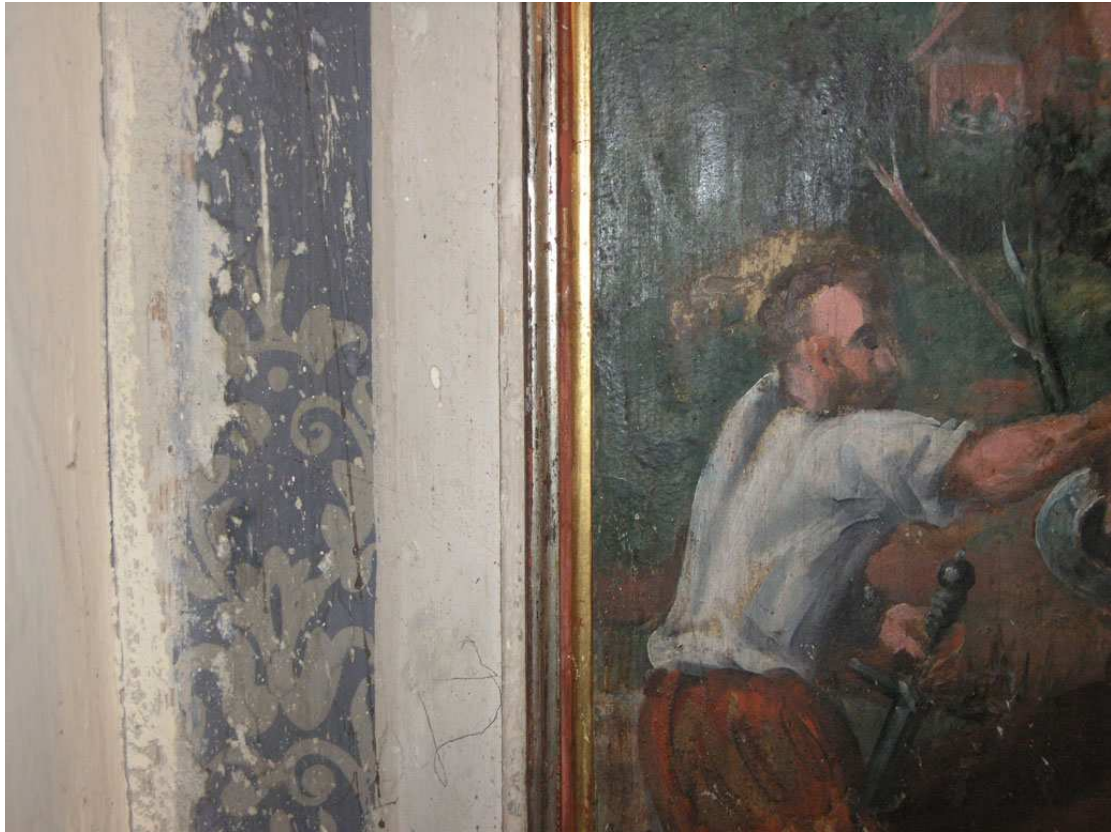
Renaissancekanzel vor der Restaurierung. Frühjahr 2012



. Die Kanzel (Türen) vor der Konservierungsarbeit, 2012



Unterer Kanzelteil vor der Konservierung und Restaurierung, 2012



Kanzelteile vor der Konservierung und Restaurierung, 2012



Kanzelteile vor der Konservierung und Restaurierung, 2012



Renaissancekanzel 2012: Sichtbare Fehlstellen und Ablösungen der Malschicht vom Holzträger



Renaissancekanzel: Unter Versilberung und polychromer Lasur sichtbare Schadstellen, 2012





Kanzelsichtflächen während der Reinigung, 2013





Kanzelsichtflächen während der Reinigung, 2013





Kanzelsichtfläche während der Reinigung, 2013



Kanzeldetail nach Fehlstellenschließung und Aufstockung der Versilberung, 2013