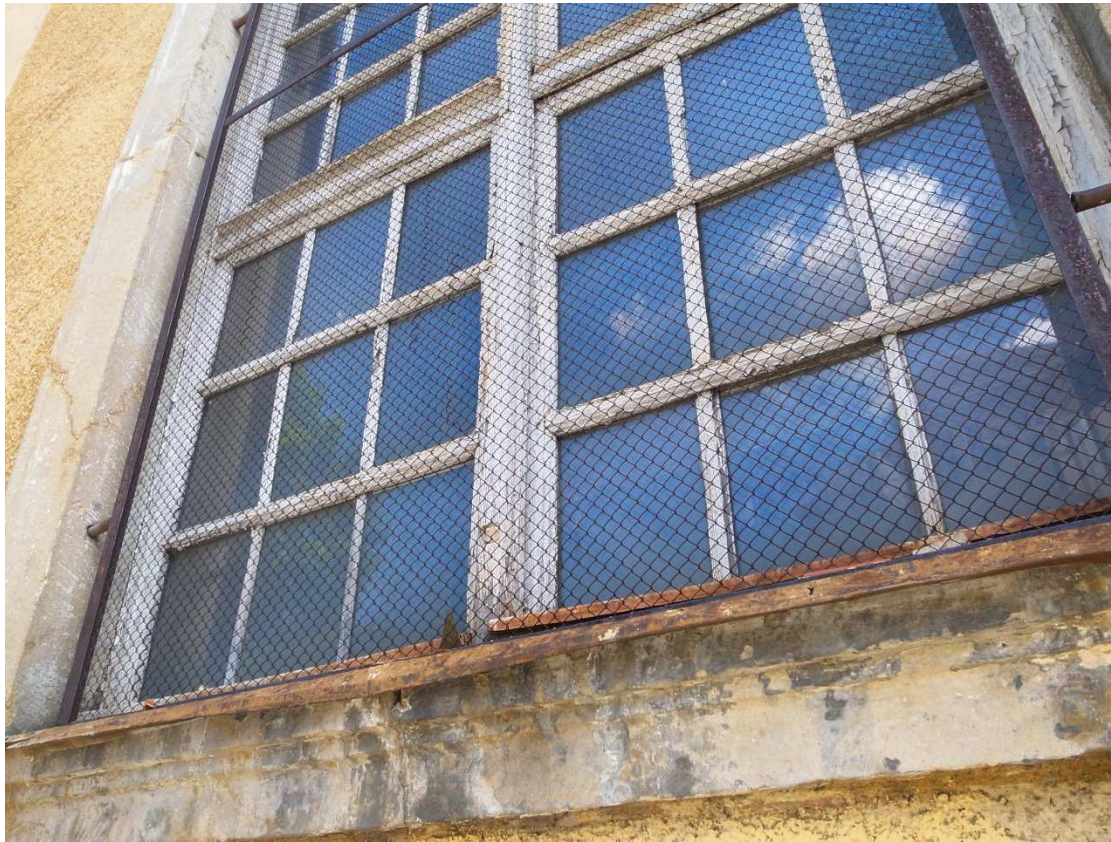


Fotos, die zu dem DPS-Förderprojekt "Bad Warmbrunn / Cieplice Zdrój, Ev. Erlöserkirche" (Polen)
im Zeitraum 2010 bis 2015 entstanden sind – Bildteil 6



Denkmalunverträglicher Verglasungsschutz, August 2012



Von außen provisorisch geschlossenes Sakristeifenster, August 2012



Sakristeifenster, August 2012



Schiff-Fenster Südseite –in der Mitte und rechts außen mit zwei Musterfeldern, August 2012



Restaurierungsbedürftiger Fensterflügel Schiff, August 2012



Vergleich neuer Scheibenproben (sog. Goetheglas) mit bauzeitlichem Fensterglas, August 2012